

*La dépendance des personnes
âgées, marge de choix et
certitudes*

CES, 25 avril 2007

LA PROJECTION DES COUTS

: marges de choix et certitude

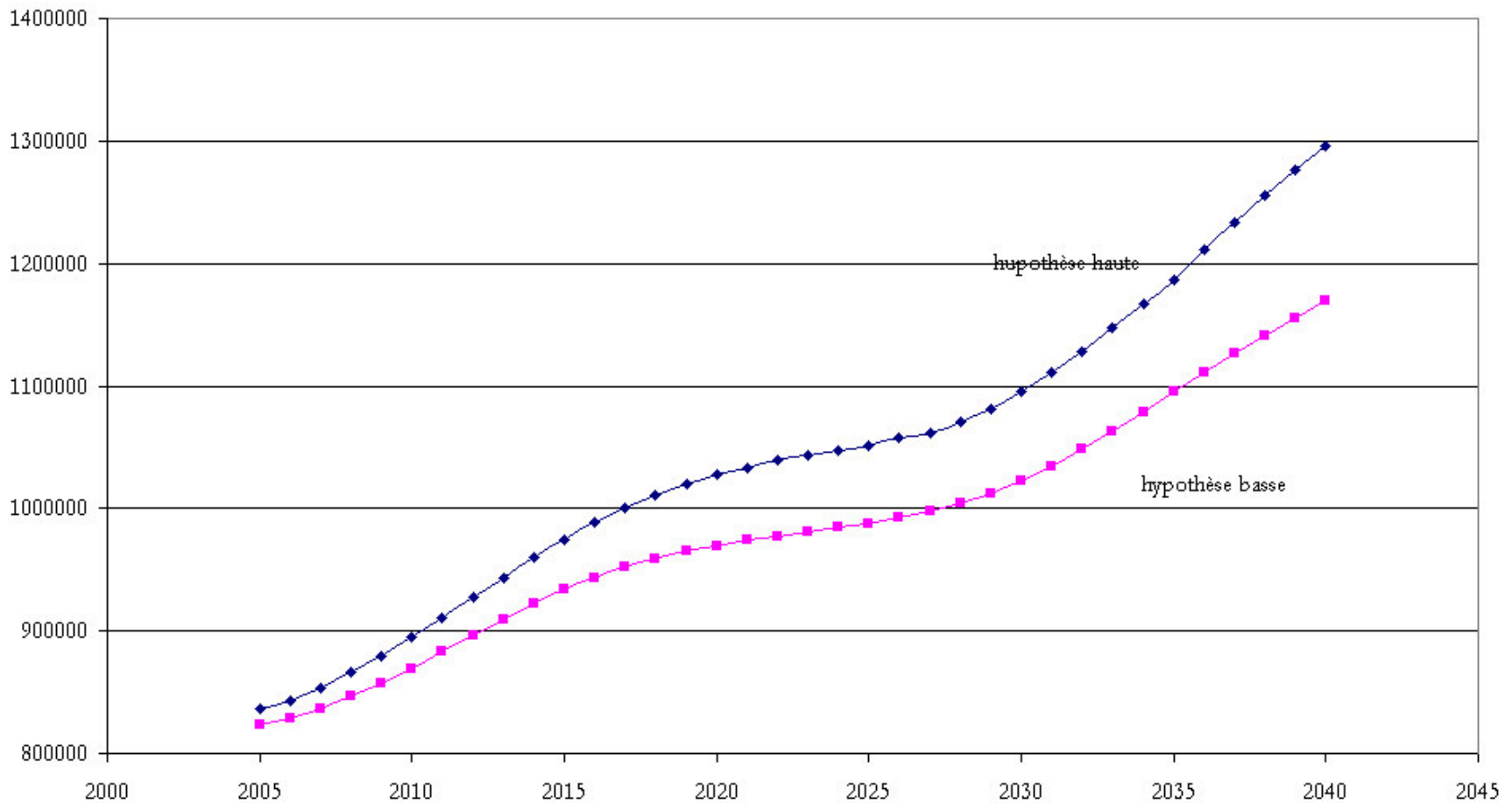
1. Les projections démographiques
2. Le besoin d'une remise à niveau et du libre choix entre domicile et établissement
3. Le poids des déterminants salariaux

1. Les projections démographiques

- Une évolution de 1% par an jusqu 'en 2040
- Une évolution qui n 'est pas linéaire
- Une évolution qui n 'est pas prédéterminée
- La raréfaction des aidants

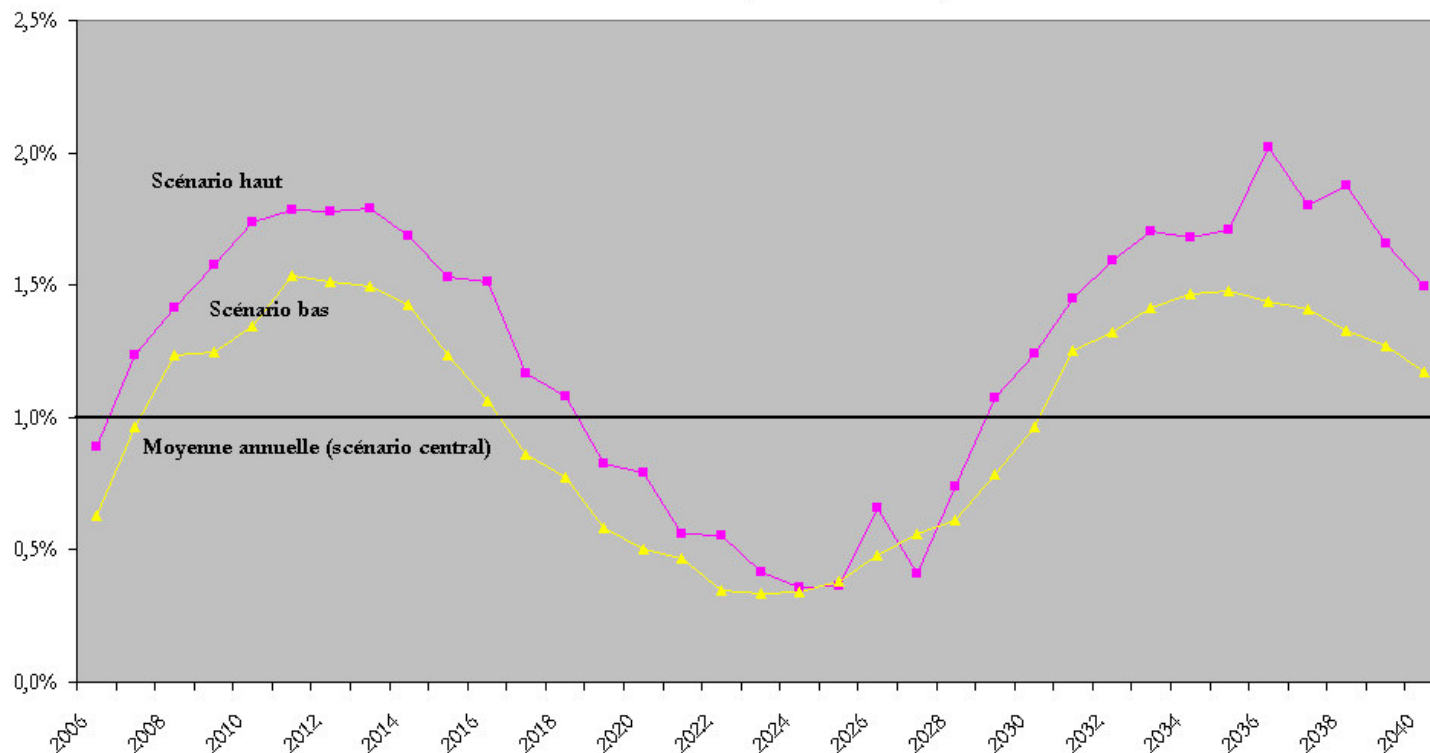
Une progression de 1% par an

Projection PAD actualisée (source DREES 2006)



Une évolution qui n'est pas linéaire

Projection de l'évolution en rythme annuel du nombre de personnes âgées dépendantes -
au sens de l'APA- (source DREES)



Une évolution qui n'est pas prédéterminée

Quatre groupe de pathologies au cœur des
stratégies de prévention et des incertitudes :

- les AVC
- les pathologies coronariennes
- Les pathologies rhumatismales
- Les démences

2. Le besoin d'une remise à niveau et du libre choix

- Un scénario possible (CAS) :
- Poursuite de l'effort en institution jusqu'en 2010 puis stabilité,
- Forte création de places en SSIAD, de places d'hébergement temporaire,
- Renforcer l'attractivité des métiers de la prise en charge des personnes âgées (350 000 postes entre 2005 et 2015).

	2005	2010	2015	2025
Hypothèse basse	0,94 %	1,11 %	1,20 %	1,47 %
Hypothèse haute	0,94 %	1,17 %	1,29 %	1,55 %

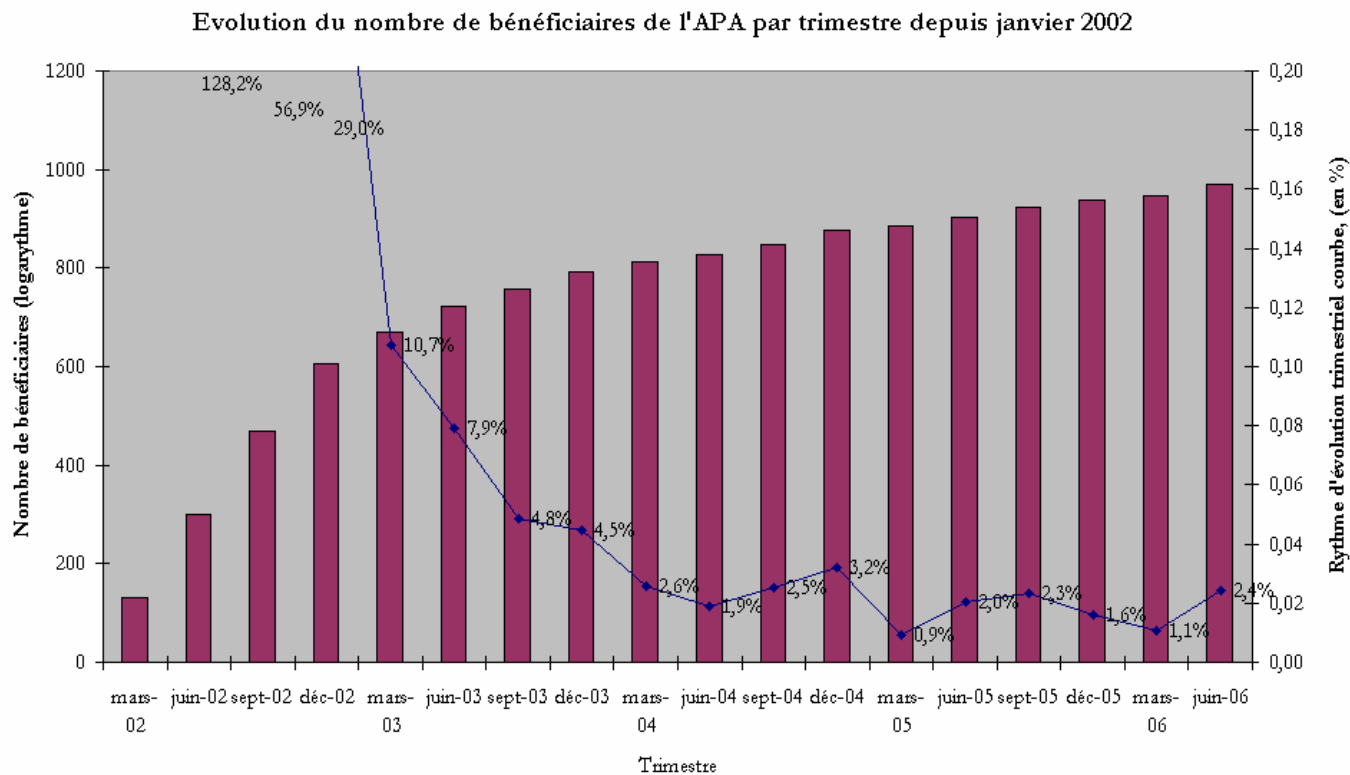
3. Le poids des déterminants salariaux

- La part prépondérante des dépenses salariales
- Les efforts de professionnalisation
- Les risques prévisibles de tension sur les métiers de l'aide à domicile
- La part des déterminants exogènes au secteur

Une évolution du nombre de bénéficiaires déconnectée de l'évolution constatée de l'APA

- Une montée en charge achevée, mais une croissance de 8% par an
- La source principale des écarts : le GIR 4
- Et pourtant un important non recours lié au barème

Une montée en charge achevée, mais une croissance de 8% par an



La source principale des écarts : le GIR 4

	Prévision DREES	Nombre de bénéficiaires en juin 2006	Ecart
GIR 1	69	80	11
GIR 2	262	279	17
GIR 3	201	190	-11
GIR 4	264	421	157
Total	796	970	174

Et pourtant un important non recours lié au barème

Répartition par tranche de revenu du barème de l'APA des bénéficiaires de l'APA et de la population des plus de 75 ans

