

# **L'ÉVOLUTION DES INÉGALITÉS SOCIALES DE TABAGISME AU COURS DU CYCLE DE VIE: UNE ANALYSE SELON LA COHORTE ET LE GENRE**

**Auteurs: D Bricard, F Jusot, F Beck M Khlat, S Legleye**

**Présentation et Discussion: M Devaux  
JESF - 6 décembre 2013**

## CONTEXTE

- Tabagisme: cause importante de morbidité et mortalité évitable, et contribue aux ISS
  - Inégalités sociales face au tabagisme:
  - A l'adolescence: entrée dans le tabagisme plus fréquente dans les populations modestes/défavorisées
  - A l'âge adulte: sortie du tabagisme moins fréquente dans ces mêmes populations
- Inégalités sociales se créent au cours de la vie, avec des disparités d'entrée renforcées par des disparités de sortie du tabagisme.

## CONTEXTE

- Construction des inégalités de tabagisme dans le temps: théorie de la diffusion des innovations sociales (Rogers and Shoemaker, 1971)
- Inégalités plus fortes chez les hommes, et accroissement parmi les cohortes plus récentes
- Dernière phase du cycle de diffusion en France : consommation s'abaisse dans les groupes sociaux favorisés.
- Décalage chez les femmes (vs. hommes)

# OBJECTIFS

1. Analyser la dynamique du tabagisme : prévalences par niveau d'éducation aux différents âges, selon le genre et la cohorte
2. Mesurer les inégalités de façon synthétique et évaluer leur évolution dans le temps
3. Identifier la contribution des effets de composition et de comportement à la dynamique du tabagisme

# DONNÉES

- Baromètre santé 2010
- N= 27653
- Données rétrospectives sur la consommation de tabac quotidienne : année d'entrée/sortie du tabagisme
- Construction d'une base personnes-années
  - 1971-85: 14-39 ans
  - 1956-70: 14-54 ans
  - 1941-69: 14-69 ans
- Éducation:
  - Non scolarisés ou CEP
  - Etudes de premier/second cycle
  - 1ou2 années d'études supérieures au bac
  - 3+ années d'études supérieures au bac

# MÉTHODES (1/3)

1. Calcul des prévalences par niveau d'éducation aux différents âges, selon le genre et la cohorte
2. Mesurer les inégalités de façon synthétique avec un indice relatif d'inégalité (RII)
  - Basé sur une variable de rang ordonnant les individus du plus haut niveau de diplôme au plus bas
  - Construit par régression logistique
  - RII = rapport de la prévalence du tabagisme des pers. au plus faible rang d'éducation sur celle des pers. au rang le plus élevé

# MÉTHODES (2/3) : TEST DE LA SIGNIFICATIVITÉ DE L'ÉVOLUTION DES INÉGALITÉS

- Pour chaque sexe et cohorte :

$$S^*_{it} = \alpha * \text{annais}_i + \beta * \text{rang}_i + \gamma * \text{rang}_i * t + \delta * t + \varepsilon_i$$

avec  $S_{it} = 1$  si  $S^*_{it} > 0$  et  $S_{it} = 0$  si  $S^*_{it} \leq 0$

où  $t$  = âge reconstruit de l'individu  $i$

$\text{annais}_i$  = année de naissance au sein de la cohorte étudiée

$\text{rang}_i$  = rang d'éducation

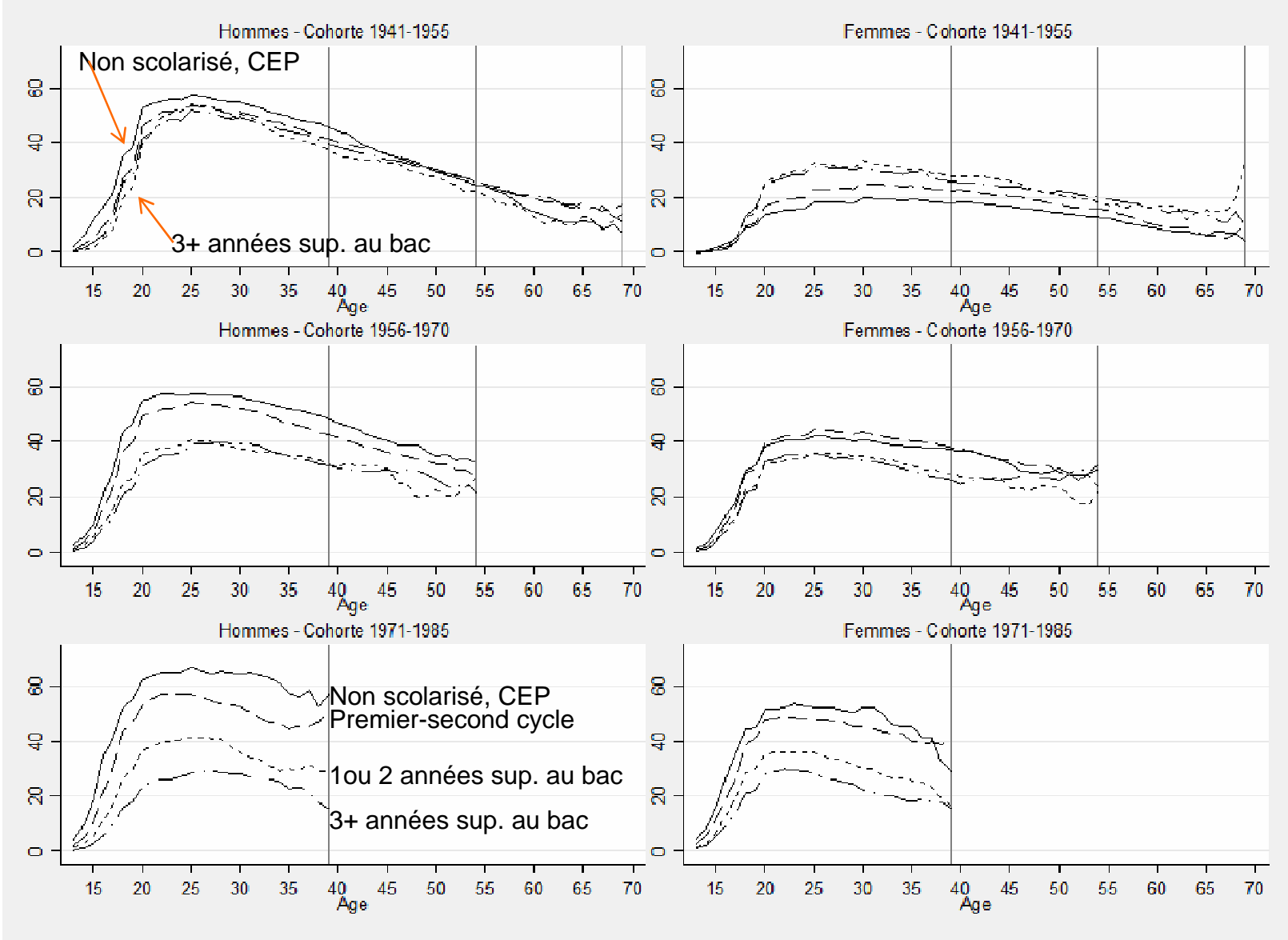
Test de l'interaction  $\gamma$

# MÉTHODES (3/3) : ANALYSE CONTREFACTUELLE

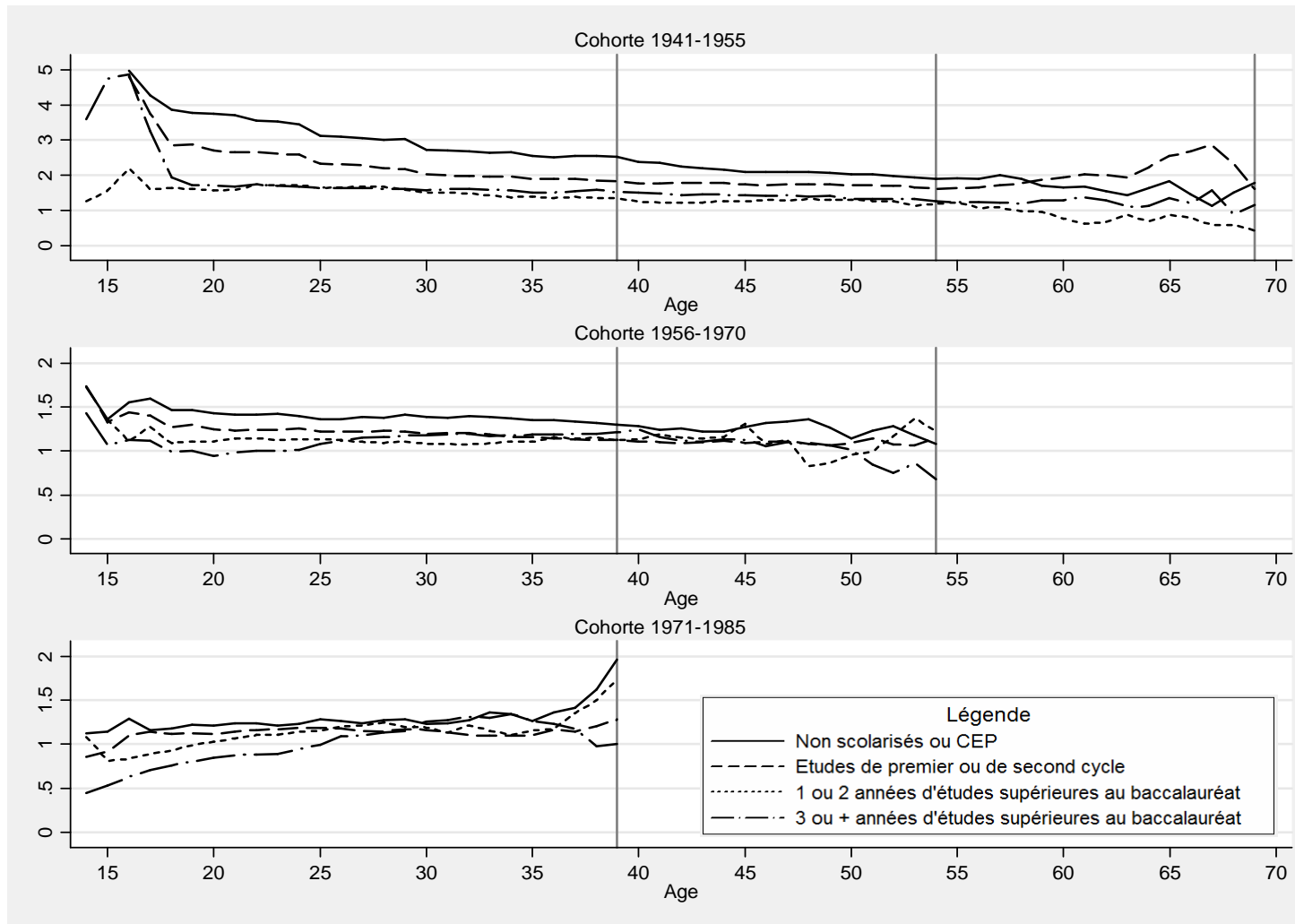
3. Départager la contribution des effets de composition et de comportement à l'évolution du tabagisme dans chaque âge selon le genre et la cohorte.
  - Appliquer les comportements de la cohorte 1941-55(réf.) aux cohortes suivantes
  - Effets de composition: Comparer les prévalences observées pour la cohorte 1941-55 avec les prévalences prédites pour les cohortes suivantes.
  - Effets de comportement: Comparer les prévalences observées et le contrefactuel pour les cohortes 1956-70 et 1971-85.



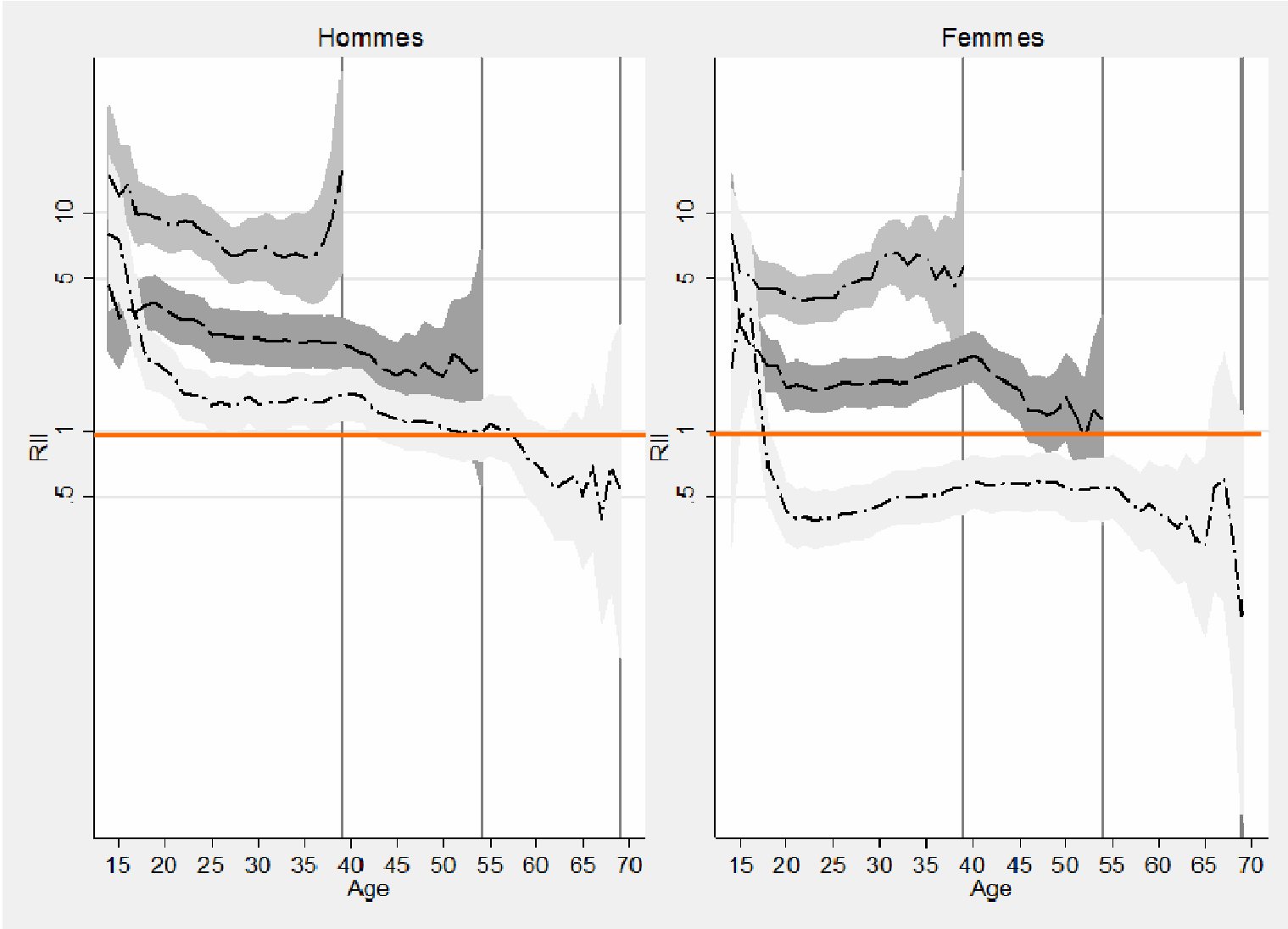
# PREVALENCE DU TABAGISME EN FONCTION DE L'ÂGE, DE L'ÉDUCATION : PAR GENRE ET COHORTE



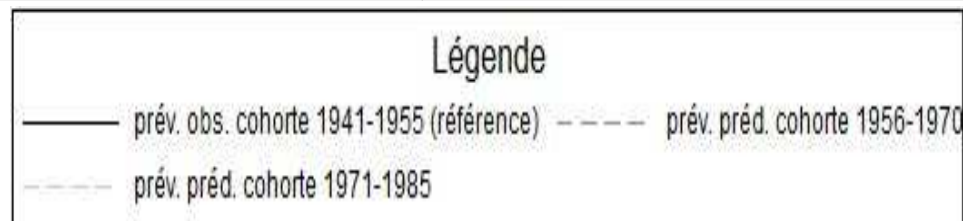
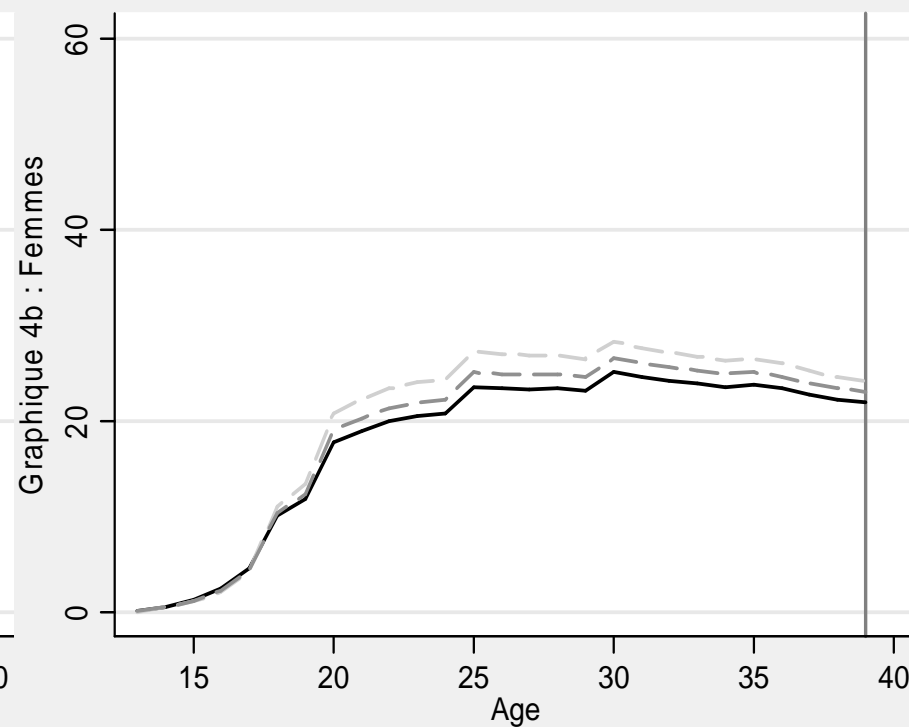
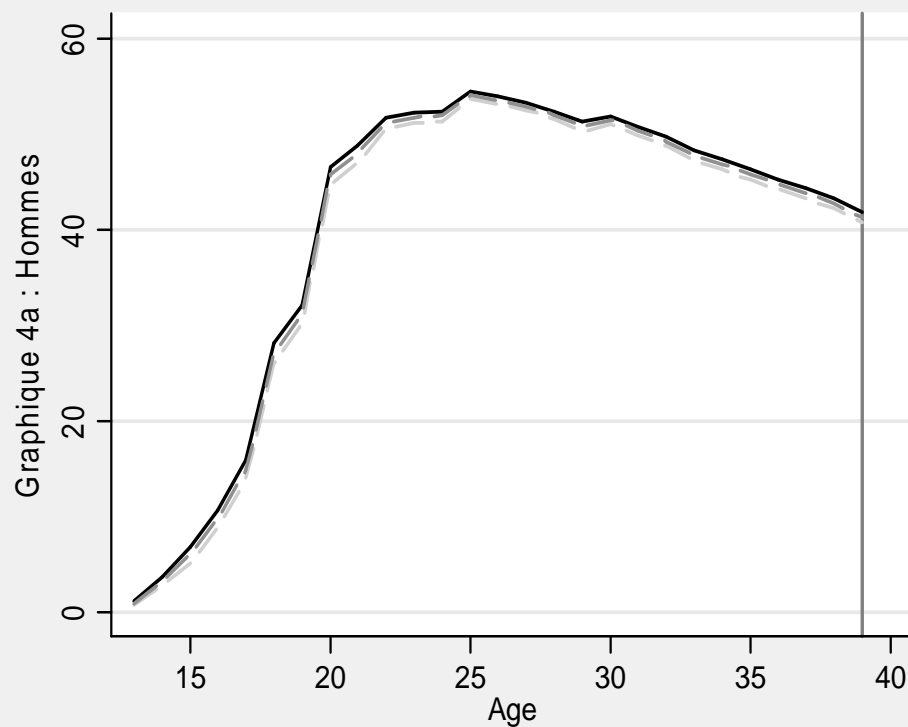
# RATIO DES PRÉVALENCES DU TABAGISME ENTRE HOMMES ET FEMMES POUR LES 4 NIVEAUX D'ÉTUDE



# INDICES RELATIFS D'INEGALITE EN FONCTION DE L'ÂGE : PAR GENRE ET COHORTE

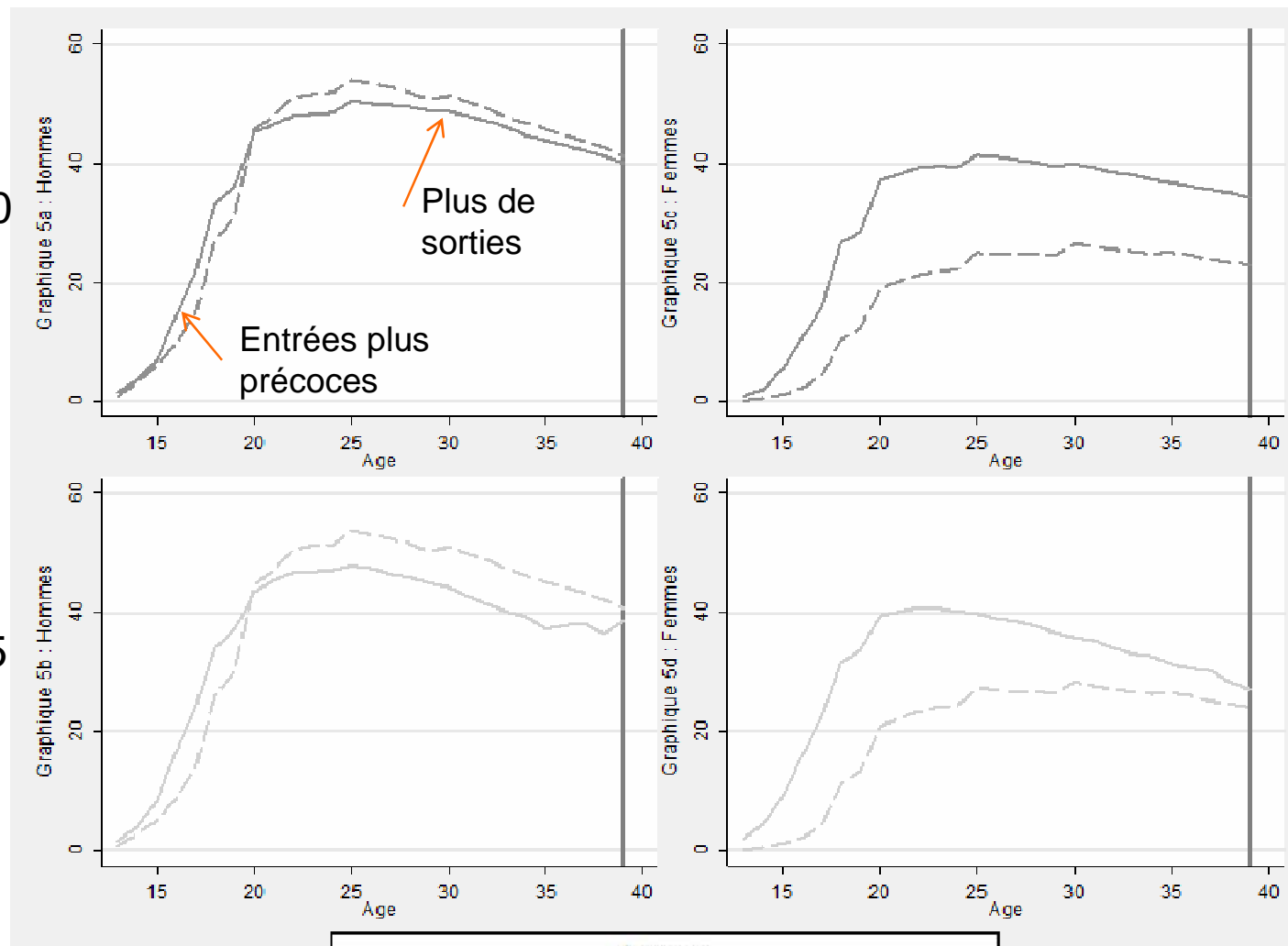


# LES EFFETS DE COMPOSITION JOUENT TRÈS PEU SUR L'ÉVOLUTION DU TABAGISME



# LES EFFETS DE COMPORTEMENT CONTRIBUENT, ET FORTEMENT CHEZ LES FEMMES

1956-70



1971-85

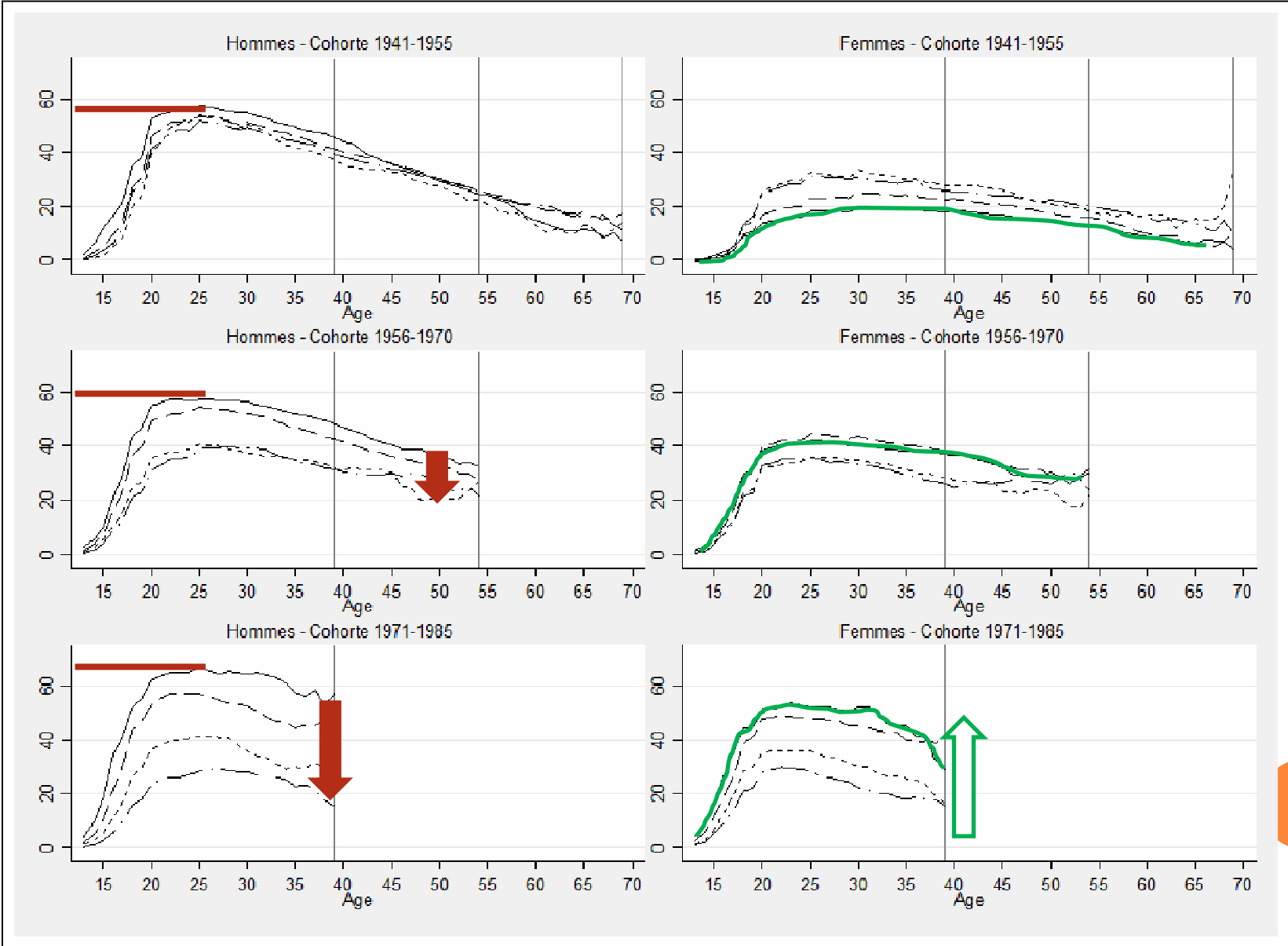
# CONCLUSIONS

- Éclairage sur l'évolution de la diffusion du tabagisme entre les groupes sociaux et selon le sexe, et sur la dynamique des inégalités sociales au cours de la vie
- Fortes inégalités sociales aux âges jeunes
- Jeunes générations: Entrées plus fréquentes et arrêts plus tardifs dans les groupes les moins éduqués
- Ciblage des politiques de prévention du tabagisme: viser particulièrement la prévention de l'initiation dès le plus jeune âge dans les groupes les moins favorisés.

# ÉLÉMENTS DE DISCUSSION

- Papier très intéressant, bien écrit
- Objectifs clairs et qui répondent à un problème de santé publique
- Remarques mineures:
  - Quantité de tabac consommé
  - Niveau d'études
  - Manque l'interprétation des niveaux de taux de tabagisme

# Interprétation des niveaux de taux de tabagisme





## ÉLÉMENTS DE DISCUSSION (SUITE)

- Mesure des inégalités : RII complété par AII
- Manque une discussion/justification des résultats
  - Inversion gradient chez les hommes de plus de 60 ans : décès prématurés des fumeurs dans cat. défavorisée?
  - Femmes avant 20 ans plus fumeuses que les hommes de même diplôme : matures plus jeune?
  - Puis inversement à 25 ans : Maternité?
- Question sur la taille de l'échantillon dans les analyses stratifiées : Profil en U des inégalités pour les hommes de la génération la plus récente?

# INDICES RELATIF ET ABSOLU D'INÉGALITÉ

- $RII = Y_1 / Y_0$
- $AII = Y_1 - Y_0$

